

撮影スポットガイド

※約束事

- ①館内を移動する時は必ず「赤色ストラップ」を首から下げてください（撮影時以外）
- ②各フロアを移動する時はエスカレーター、お客様用エレベーターを使用ください（バックヤードのエレベーターは使用不可）
- ③危険な撮影はご遠慮ください

- ④お客さまの邪魔になるような撮影はご遠慮ください。（通路でまとまって撮影など）
- ⑤事前に許可を得ていないショップ内での撮影はご遠慮ください。
- ⑥飲食は飲食店舗を利用、コスプレスペース等での飲食はご遠慮ください。
- ⑦トイレは館内トイレをご利用ください。

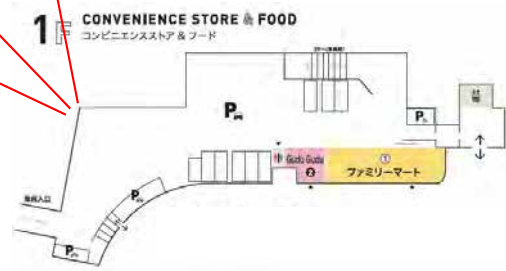
①JRさんとの境界線



③避難外階段 1階～9階まで上がると線路上から撮影（階段を利用してください）



②目の前で電車通過が撮影可能



⑦避難階段



⑨ブラックストライプ

⑧かくれんぼ



かくれんぼ内での撮影時間は12時30分～13時30分配布された、赤色ストラップを提示ください。



⑪エリア最大級ブリクラ機



⑩笠間高校生徒オリジナルハロウィンムービー



南口ペDESTリアンデッキ
ハロウィンイベント開催中

フロアによって内装などが違いますので、雰囲気を変えながら撮影ください。
ペDESTリアンデッキでの撮影も可能ですが、一般のお客さまにご配慮ください。
オーバ敷地外での撮影や無断でJRさん、エクセルさんの敷地に入らないようにご注意ください。

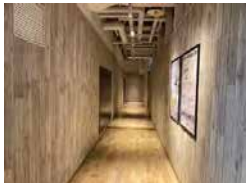
④オーバ正面エントランス



⑤オーバ外周



⑫9階通路



⑬密林スポット



⑭フリースポット



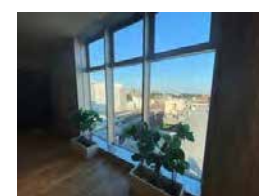
⑮フリースポット②



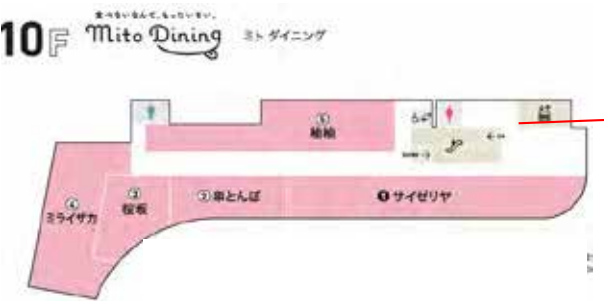
⑨ Mito Dining ミトダイニング & カラオケ



⑯東側



⑥笠間高校生考案オリジナルフォトスポット



⑰レンガ調柱



⑱西側（千波湖）



⑪ Mito Dining ミトダイニング

